

1. IDENTIFICACIÓN DEL EDIFICIO O GRUPO DE EDIFICIOS: RRG_V_MA_A48



fuelle: SUDOE/Fundación DOCOMOMO Ibérico
fecha de realización de la fotografía:

1.1. Identificación del edificio

- 1.1.1 nombre actual del edificio: Edificio de viviendas
- 1.1.2 variante o nombre original: Edificio de viviendas
- 1.1.3 calle y número de la calle: Plaza Doctor Marañón nº: s/n.
Pº de la Castellana, 68 c/v c/ María de Molina, 1, 3 y 5
- 1.1.4 población: Madrid
- 1.1.5 provincia: Madrid
- 1.1.6 código postal: 28046
- 1.1.7 país: España
- 1.1.8 uso actual: Residencial
- 1.1.9 uso original: Residencial

1.2 Grado de protección

- 1.2.1 organismo responsable de su protección:
Ayuntamiento de Madrid.
- 1.2.2 grado de protección:
Nivel de protección: 2; Grado de protección: estructural.

2. HISTORIA DEL EDIFICIO

2.1 Cronología

2.1.1 fechas de la realización del proyecto: 1953 (primer proyecto), 1957 (segundo proyecto)

2.1.2 fechas de construcción: 1957-1966

2.2 Programa del edificio

Paseo de la Castellana 68

Uso: comercial y oficinas en planta baja y planta primera, residencial en el resto

Nº de plantas: sótano, planta baja, 8 plantas piso

Superficie construida 8.677m²

Superficie suelo 843 m²

Nº de viviendas: 26

Viviendas:

planta 2ª a planta 6ª: 4 viviendas de 294, 257, 129 y 115 m²

planta 7ª a planta 8ª: 3 viviendas de 227, 224 y 201 m²

Calle María de Molina 1

Uso comercial, oficinas y viviendas,

Superficie construida 10.980 m²

Superficie suelo 835 m²

Nº de plantas: sótano, planta baja y 17 plantas piso

Calle María de Molina 3

Uso: comercial y oficinas en planta baja y planta primera, residencial en el resto

Nº de plantas: sótano, planta baja, 10 plantas piso

Superficie construida 3.605 m²

Superficie suelo 420 m²

Nº de viviendas: 14

Viviendas:

plantas 2ª, 4ª, 5ª, 7ª: dos viviendas de 163 y 143 m²

plantas 3, 6: una vivienda de 270 m²

planta 8ª: dos viviendas de 128 y 140 m²

planta 9ª: una vivienda de 270 m²

planta 10ª: una vivienda de 230 m²

Calle María de Molina 5

Uso: comercial y oficinas en planta baja y planta primera, residencial en el resto

Nº de plantas: sótano, planta baja, 8 plantas piso

Superficie construida 8.552 m²

Superficie suelo 873 m²

Nº de viviendas: 18

Viviendas:

plantas 2ª: dos viviendas de 325 y 372 m²

plantas 3ª a 7ª: dos viviendas de 325 y 355 m²

planta 8ª: dos viviendas de 325 m²

planta 9ª: dos viviendas de 325 y 301 m²

planta 10ª: dos viviendas de 325 y 258 m²

2.3 Agentes implicados

2.3.1 autores del proyecto:

arquitectos: Gutiérrez Soto, Luis

otros (ingenieros, paisajistas, etc.)

2.3.2 otros agentes implicados (promotores, contratistas)

3 DESCRIPCIÓN DEL EDIFICIO

3.1 Carácter del edificio

Si bien tiene la apariencia de tres bloques independientes, este conjunto se proyecta como una única unidad. En origen se previó un uso residencial exclusivamente, sin embargo el proyecto sufrió numerosas alteraciones desde su concepción original hasta la articulación final en la que el volumen central, de mayor altura, se dedicó a oficinas.

Gutiérrez Soto saca partido de la destacada posición urbana y el tamaño del solar, y da un paso significativo en los ensayos que había realizado en su anterior producción en lo relativo a volumetrías, asimetrías y acabados. Si bien el volumen más alto recuerda en materiales y composición al edificio del Alto Estado Mayor de la Defensa del mismo autor, también situado en el paseo de la Castellana, el resto de los volúmenes introducen una articulación de la fachada en la que, mediante el uso de paramentos planos, terrazas y huecos, predominan los elementos horizontales.

3.2 Uso actual:

Residencial

3.3 Estado actual

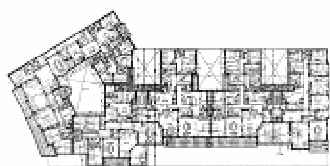
4 DOCUMENTACIÓN

4.1 bibliografía

- AA VV, *Luis Gutiérrez Soto*, Fundación Cultural COAM, Madrid, 1997, págs- 158-160.
- AA VV, *La Obra de Luís Gutiérrez Soto*, Colegio Oficial de Arquitectos de Madrid, Madrid, 1978, págs. 168-169.

4.2 principales archivos

4.3 listado de documentación adjunta con indicación de autoría



RRG_V_MA_A48_01

contenido: planta tipo

autoría de la imagen: Servicio Histórico/Fundación Arquitectura COAM/Fundación DOCOMOMO Ibérico



RRG_V_MA_A48_02

contenido: vista exterior

autoría de la imagen: Servicio Histórico/Fundación Arquitectura COAM/Fundación DOCOMOMO Ibérico
fecha de realización:



RRG_V_MA_A48_03

contenido: vista exterior

autoría de la imagen: Servicio Histórico/Fundación Arquitectura COAM/Fundación DOCOMOMO Ibérico
fecha de realización:

4.4 documentalista:

ficha original: SUDOE

actualización: Catalina Ginard, Susana Landrove

bibliografía y revisión: Susana Landrove

colaboradores: Ana Gomes, Nuno Rocha, Rocío Salas

4.5 fecha de realización de la ficha:

ficha original: 2006

actualización: abril de 2014

revisión: abril de 2014