

HOSPITAL PSIQUIÁTRICO

AUTOR: MIGUEL MARTÍN-FERNÁNDEZ DE LA TORRE

AÑO INICIO: 1929

AÑO FINALIZACIÓN: 1932

EMPLAZAMIENTO: CALLE HOYA DEL PARRADO NÚM. 2, LAS PALMAS DE GRAN CANARIA

REGISTRO: LOS EQUIPAMIENTOS MODERNOS



COLONIA ALVARADO

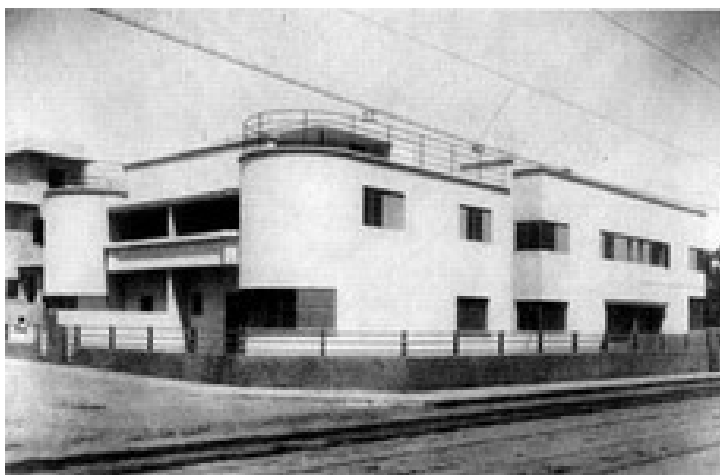
AUTOR: MIGUEL MARTÍN-FERNÁNDEZ DE LA TORRE

AÑO INICIO: 1929

AÑO FINALIZACIÓN: 1931

EMPLAZAMIENTO: CALLES RAFAEL MIRANDA GUERRA 4-8 Y LEÓN Y CASTILLO 235-243, LAS PALMAS DE GRAN CANARIA

REGISTRO: LA VIVIENDA MODERNA



CABILDO INSULAR

AUTOR: MIGUEL MARTÍN FERNÁNDEZ DE LA TORRE

AÑO INICIO: 1929

AÑO FINALIZACIÓN: 1942

EMPLAZAMIENTO: CALLE DE BRAVO MURILLO NÚM. 23, LAS PALMAS DE GRAN CANARIA

REGISTRO: LOS EQUIPAMIENTOS MODERNOS



EDIFICIO STAIB

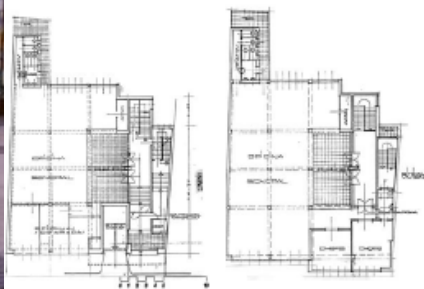
AUTOR: MIGUEL MARTÍN-FERNANDEZ DE LA TORRE Y RICHARD OPPEL

AÑO INICIO: 1930

AÑO FINALIZACIÓN:

EMPLAZAMIENTO: CALLE DE EDUARDO BENOT NÚM. 11, LAS PALMAS DE GRAN CANARIA

REGISTRO: LOS EQUIPAMIENTOS MODERNOS



CASA AYALA

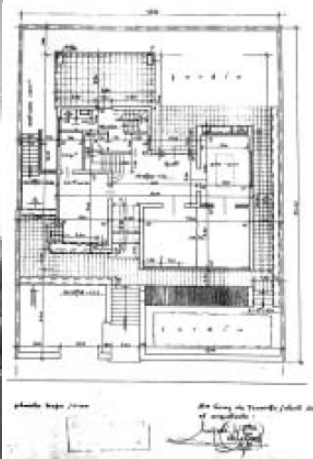
AUTOR: MIGUEL MARTÍN-FERNÁNDEZ DE LA TORRE

AÑO INICIO: 1933

AÑO FINALIZACIÓN:

EMPLAZAMIENTO: RAMBLA DEL GENERAL FRANCO 89, SANTA CRUZ DE TENERIFE

REGISTRO: LA VIVIENDA MODERNA



CASA DEL NIÑO

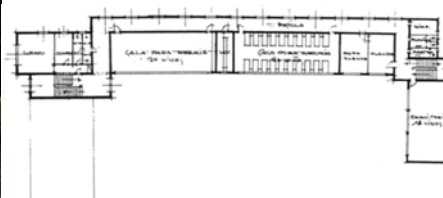
AUTOR: MIGUEL MARTÍN-FERNÁNDEZ DE LA TORRE

AÑO INICIO: 1938

AÑO FINALIZACIÓN: 1939

EMPLAZAMIENTO: PASEO DE BLAS CABRERA FELIPE S/NÚM., LAS PALMAS DE GRAN CANARIA

REGISTRO: LOS EQUIPAMIENTOS MODERNOS



JARDÍN BOTÁNICO VIERA Y CLAVIJO

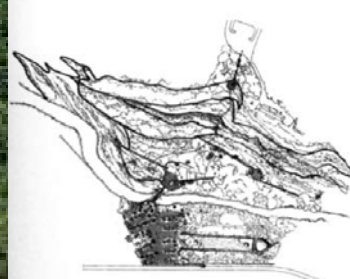
AUTOR: ERIC RAGNOR SVENIENIUS

AÑO INICIO: 1952

AÑO FINALIZACIÓN: 1973

EMPLAZAMIENTO: BARRANCO GUINIGUADA S/NÚM., LAS PALMAS DE GRAN CANARIA

REGISTRO: LOS EQUIPAMIENTOS MODERNOS



CASA DEL MARINO

AUTOR: MIGUEL MARTÍN-FERNÁNDEZ DE LA TORRE

AÑO INICIO: 1958

AÑO FINALIZACIÓN: 1964

EMPLAZAMIENTO: CALLES LEÓN Y CASTILLO 322 Y SIMÓN BOLÍVAR 1, LAS PALMAS DE GRAN CANARIA

REGISTRO: LA VIVIENDA MODERNA



HOTEL LOS FARAONES

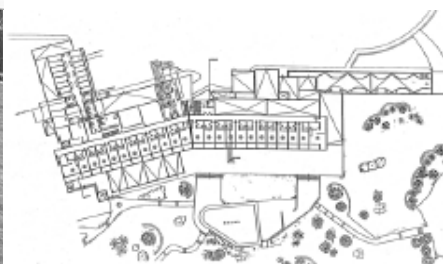
AUTOR: MANUEL ROCA SUÁREZ

AÑO INICIO: 1962

AÑO FINALIZACIÓN: 1963

EMPLAZAMIENTO: CALLE ROQUE DEL ESTE NÚM. 1, PUERTO DEL CARMEN, TÍAS,
LANZAROTE (LAS PALMAS)

REGISTRO: LOS EQUIPAMIENTOS MODERNOS



CENTRO DE REHABILITACIÓN RAMÓN Y CAJAL

NOMBRE ACTUAL: EDIFICIO VINTERSOL

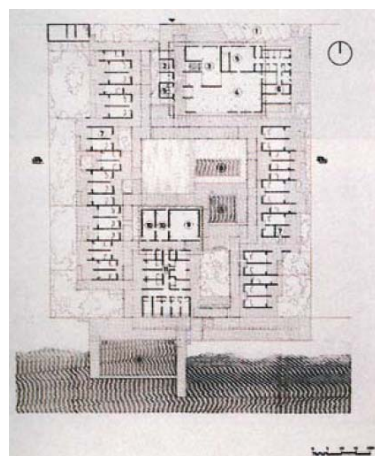
AUTOR: JAVIER DIAZ-LLANOS LA ROCHE; VINCENTE SAAVEDRA MARTÍNEZ; FOLKE LÖFSTROM

AÑO INICIO: 1962

AÑO FINALIZACIÓN: 1966

EMPLAZAMIENTO: CALLE NÓRDICA NÚM. 1, LOS CRISTIANOS (SANTA CRUZ DE
TENERIFE)

REGISTRO: LOS EQUIPAMIENTOS MODERNOS



CUATRO VIVIENDAS EN EL CAMINO LARGO

AUTOR: RUBÉNS HENRÍQUEZ HERNÁNDEZ

AÑO INICIO: 1962

AÑO FINALIZACIÓN: 1964

EMPLAZAMIENTO: AVENIDA DE LA UNIVERSIDAD 31- 34, LA LAGUNA (SANTA CRUZ DE TENERIFE)

REGISTRO: LOS EQUIPAMIENTOS MODERNOS



ALBERGUE DE LA SECCIÓN FEMENINA

NOMBRE ACTUAL: HOTEL-ALBERGUE

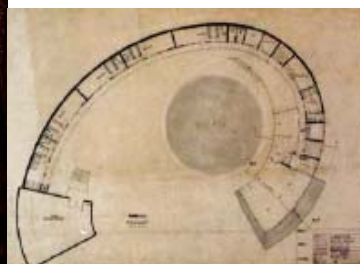
AUTOR: MANUEL DE LA PEÑA

AÑO INICIO: 1963

AÑO FINALIZACIÓN:

EMPLAZAMIENTO: PLAYA DEL CABRÓN S/NÚM., AGÜIMES (LAS PALMAS)

REGISTRO: LOS EQUIPAMIENTOS MODERNOS



ESTACIÓN DE SERVICIO DISA

AUTOR: RUBENS HENRÍQUEZ

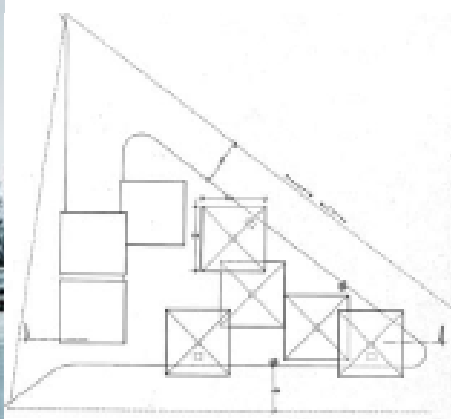
AÑO INICIO: 1964

AÑO FINALIZACIÓN:

EMPLAZAMIENTO: AVENIDA TANAUSÚ/AVENIDA CARLOS FCO. LORENZO, LOS LLANOS DE ARIDANE, LA PALMA

(SANTA CRUZ DE TENERIFE)

REGISTRO: LOS EQUIPAMIENTOS MODERNOS



HOTEL OASIS

AUTOR: JOSÉ ANTONIO CORRALES, RAMÓN VÁZQUEZ MOLEZÚN Y MANUEL DE LA PEÑA SUÁREZ

AÑO INICIO: 1965

AÑO FINALIZACIÓN: 1971

EMPLAZAMIENTO: PLAZA DE LAS PALMERAS NÚM. 2, MASPALOMAS, SAN BARTOLOMÉ DE TIRAJANA, LAS PALMAS

REGISTRO: LOS EQUIPAMIENTOS MODERNOS

